

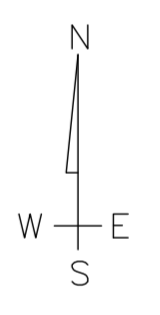
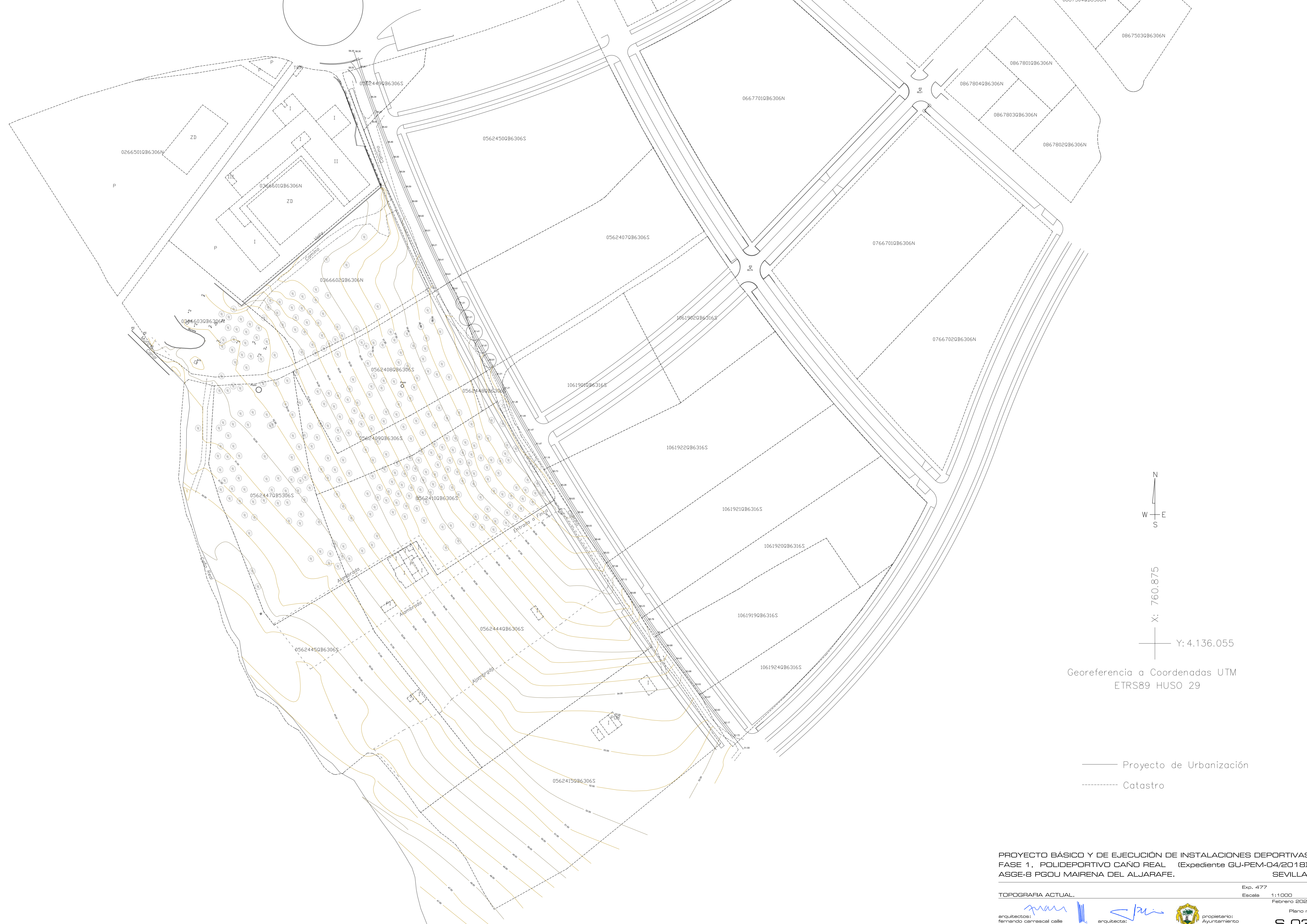
**LEYENDA**

44.299 m <sup>2</sup>		ESPACIO LIBRE GENERAL
5.189 m <sup>2</sup>		ESPACIO LIBRE LOCAL
10.009 m <sup>2</sup>		EDUCATIVO
6.536 m <sup>2</sup>		DEPORTIVO LOCAL
22.238 m <sup>2</sup>		DEPORTIVO GENERAL
19.270 m <sup>2</sup>		RESTO DE PARCELA DEPORTIVO GENERAL

TOTAL 107.541 m<sup>2</sup>

PROYECTO BÁSICO Y DE EJECUCIÓN DE INSTALACIONES DEPORTIVAS  
 FASE 1, POLIDEPORTIVO CAÑO REAL (Expediente GU-PEM-04/2018).  
 ASGE-8 PGOU MAIRENA DEL ALJARAFE. SEVILLA.





X: 760.875  
Y: 4.136.055

Georeferencia a Coordenadas UTM  
ETRS89 HUSO 29

— Proyecto de Urbanización  
- - - - - Catastro

PROYECTO BÁSICO Y DE EJECUCIÓN DE INSTALACIONES DEPORTIVAS  
FASE 1, POLIDEPORTIVO CAÑO REAL (Expediente GU-PEM-04/2018).  
ASGE-8 PGOU MAIRENA DEL ALJARAFE. SEVILLA.

TOPOGRAFIA ACTUAL.

Exp. 477  
Escala 1:1000  
Febrero 2020  
Plano nº

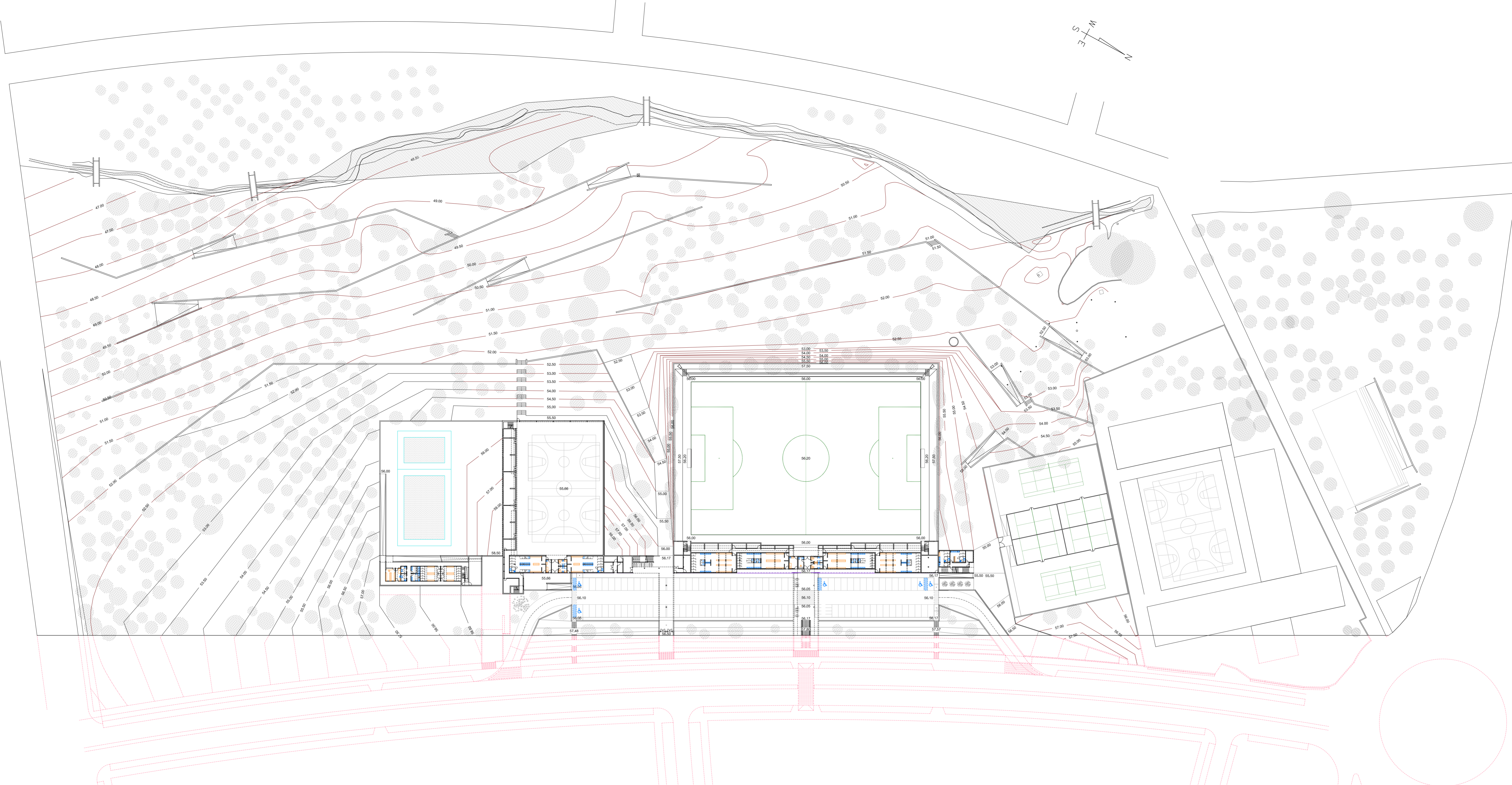
arquitectos:  
fernando carrascal calle  
jose mº fdez. de la puente ingoyen

arquitecta:  
silvana rodriguez de oliveira

propietario:  
Ayuntamiento  
de Mairena del Aljarafe

S.03





PROYECTO BÁSICO Y DE EJECUCIÓN DE INSTALACIONES DEPORTIVAS  
 FASE 1, POLIDEPORTIVO CAÑO REAL (Expediente GU-PEM-04/2018).  
 ASGE-8 PGOU MAIRENA DEL ALJARAFE. SEVILLA.

ORDENACION GENERAL PROPUESTA.  
 NIVEL INFERIOR.

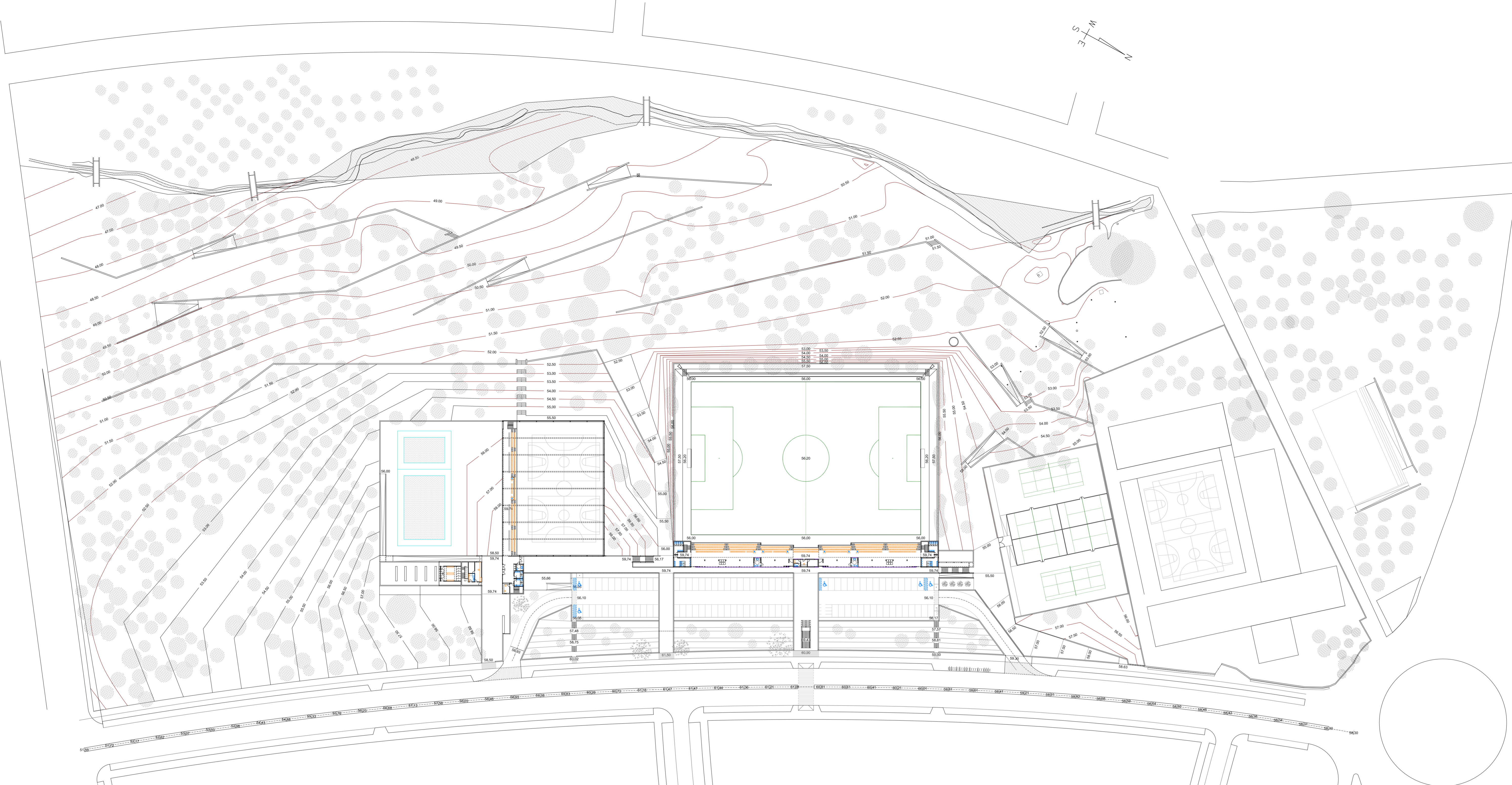
Exp. 477  
 Escala 1:750  
 Febrero 2020  
 Plano nº

arquitectos:  
 fernando carrascal calle  
 jose mº fdez. de la puente irigoyen

arquitecta:  
 silvana rodriguez de oliveira

propietario:  
 Ayuntamiento  
 de Mairena del Aljarafe



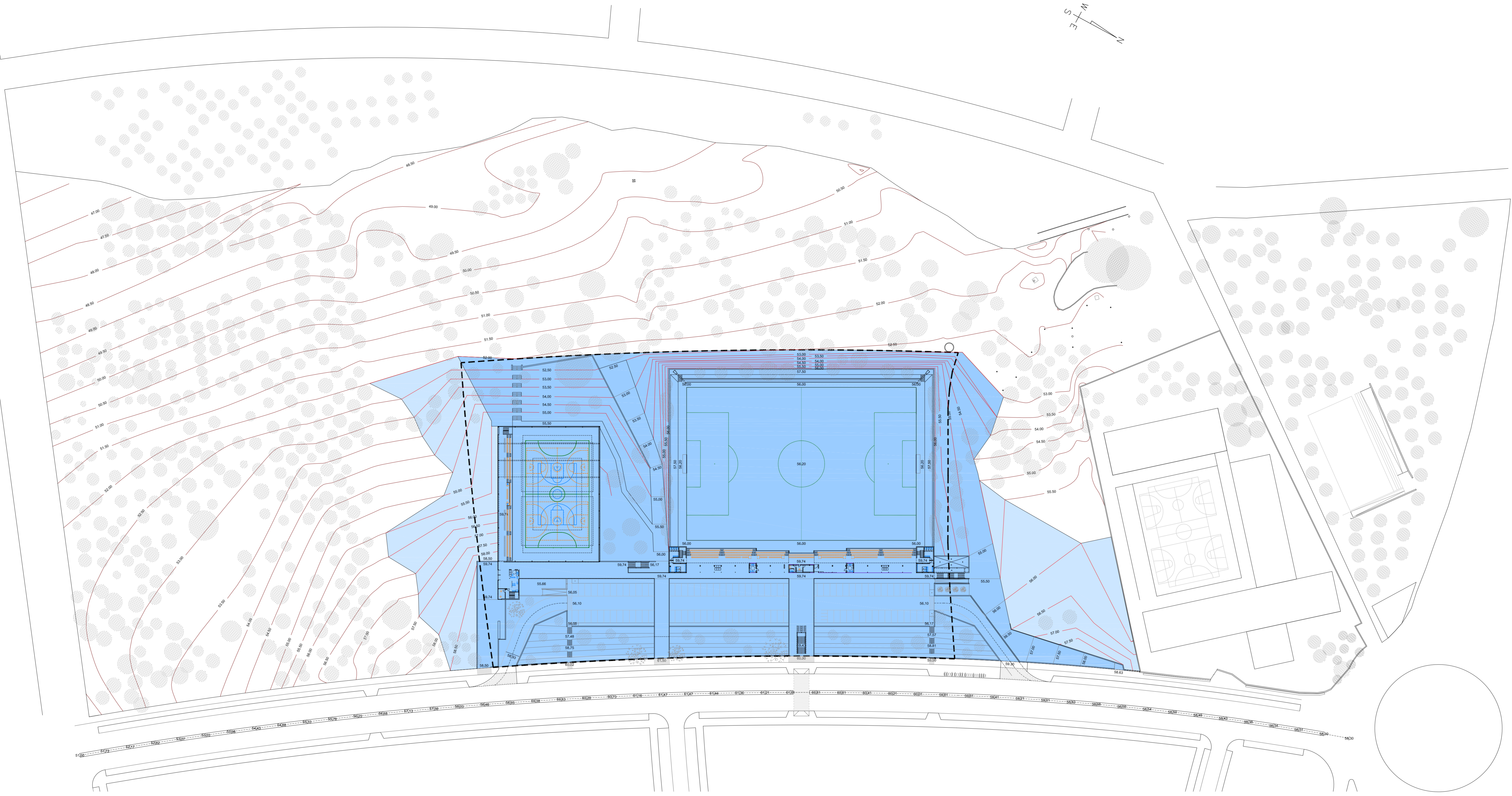
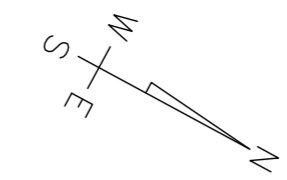


PROYECTO BÁSICO Y DE EJECUCIÓN DE INSTALACIONES DEPORTIVAS  
 FASE 1, POLIDEPORTIVO CAÑO REAL (Expediente GU-PEM-04/2018).  
 ASGE-8 PGOU MAIRENA DEL ALJARAFE. SEVILLA.




ORDENACION GENERAL PROPUESTA. Nivel Superior. Exp. 477  
 Escala 1:750 Febrero 2020  
 Plano nº

arquitectos: fernando carrascal calle, jose mº fdez. de la puente irigoyen  
 arquitecta: silvana rodriguez de oliveira  
 propietario: Ayuntamiento de Mairena del Aljarafe  
**S.05**



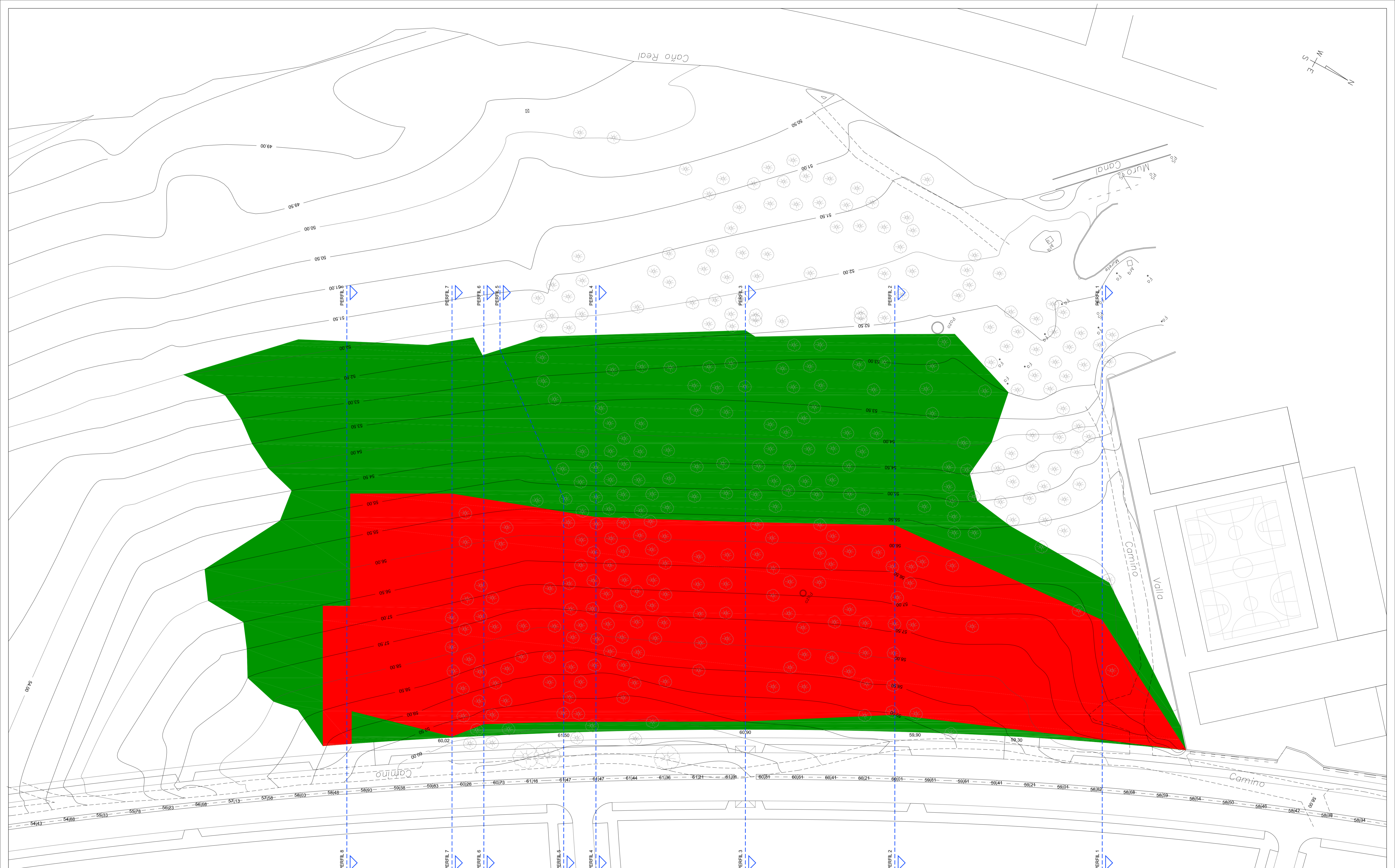
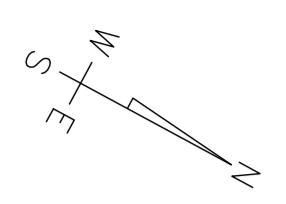


LEYENDA

-  PARCELA
-  AMBITO DE ACTUACION
-  MOVIMIENTOS DE TIERRA NECESARIOS PARA LA ACTUACION

PROYECTO BÁSICO Y DE EJECUCIÓN DE INSTALACIONES DEPORTIVAS  
 FASE 1, POLIDEPORTIVO CAÑO REAL (Expediente GU-PEM-04/2018).  
 ASGE-8 PGOU MAIRENA DEL ALJARAFE. SEVILLA.





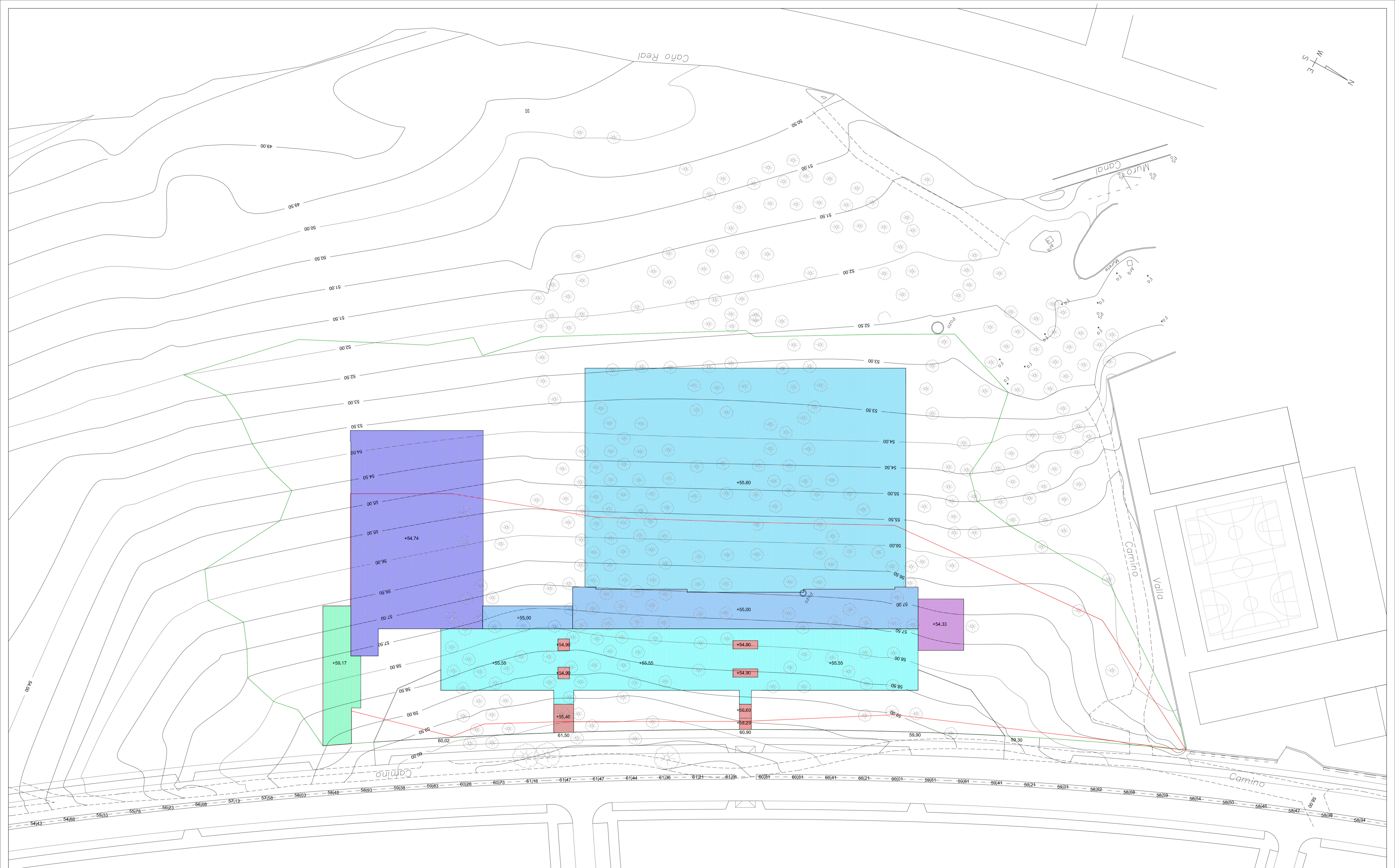
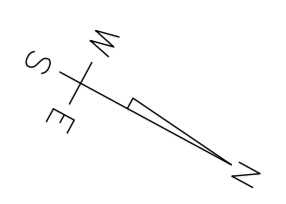
- RELLENO
- EXCAVACION

PROYECTO BÁSICO Y DE EJECUCIÓN DE INSTALACIONES DEPORTIVAS  
 FASE 1, POLIDEPORTIVO CAÑO REAL (Expediente GU-PEM-04/2018).  
 ASGE-8 PGOU MAIRENA DEL ALJARAFE. SEVILLA.

MOVIMIENTOS DE TIERRAS GENERALES,  
 EXCAVACION Y RELLENOS. Exp. 477  
 Escala 1:500  
 Febrero 2020

arquitectos: fernando carrascal calle silvana rodriguez de oliveira  
 arquitecta: silvana rodriguez de oliveira  
 propietario: Ayuntamiento de Mairena del Aljarafe  
 Plano nº 5.07





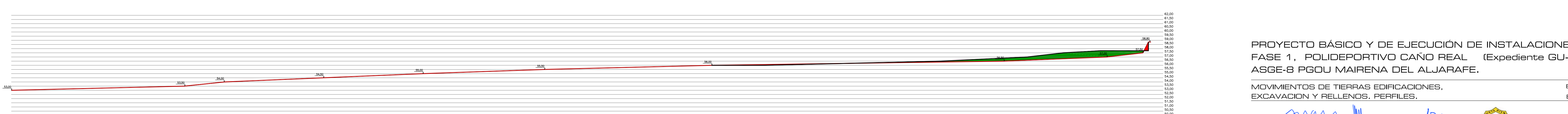
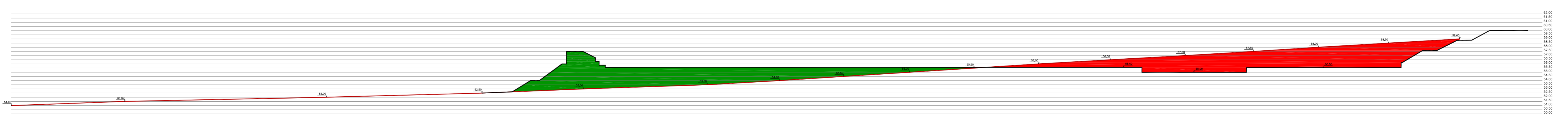
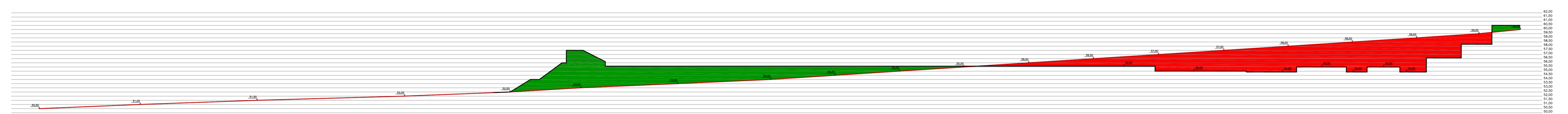
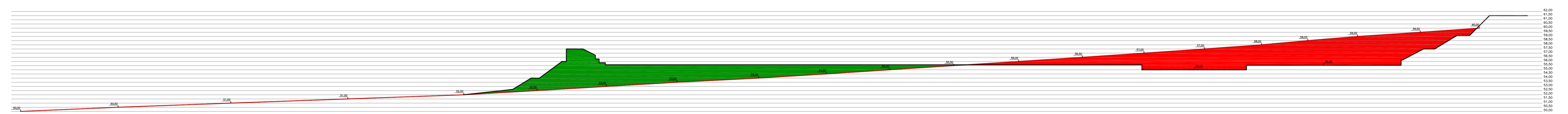
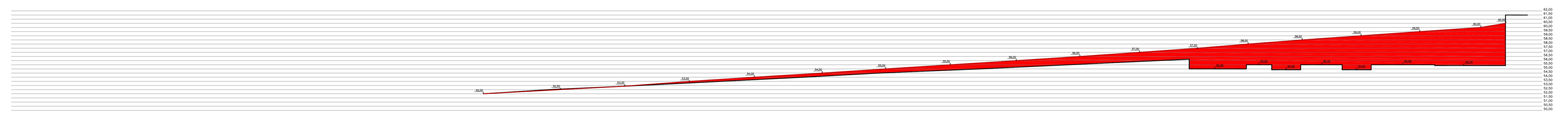
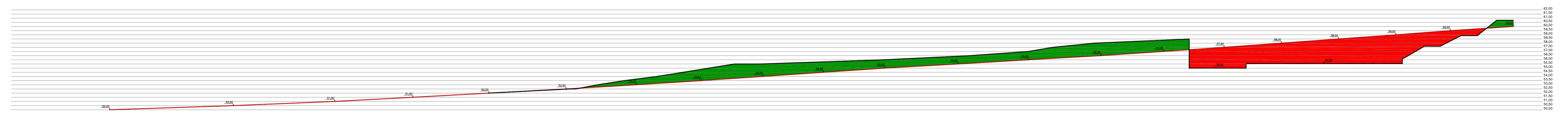
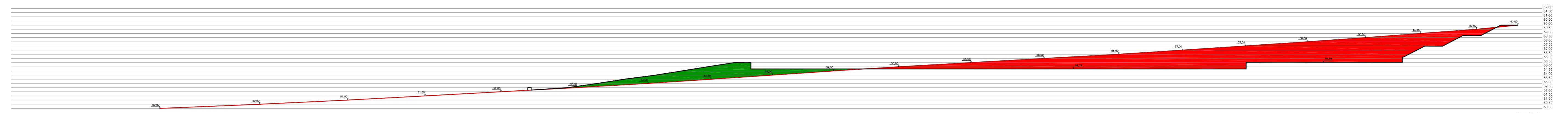
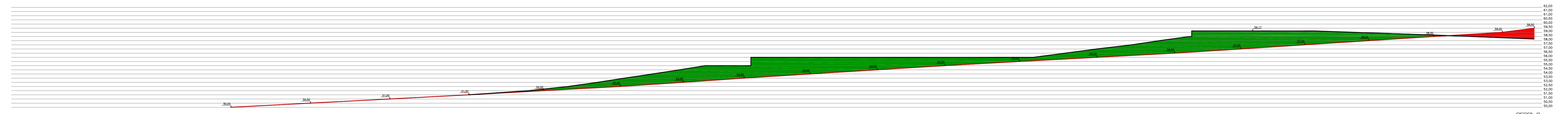
- EXCAVACION COTA\_+54.74
- EXCAVACION COTA\_+59.16
- EXCAVACION COTA\_+55.00
- EXCAVACION COTA\_+55.55
- EXCAVACION COTA\_+55.60
- EXCAVACION COTA\_+54.33
- EXCAVACION COTA\_+54.90
- EXCAVACION COTA\_+55.40
- RELLENO
- EXCAVACION

PROYECTO BÁSICO Y DE EJECUCIÓN DE INSTALACIONES DEPORTIVAS  
 FASE 1, POLIDEPORTIVO CAÑO REAL (Expediente GU-PEM-04/2018).  
 ASGE-8 PGOU MAIRENA DEL ALJARAFE. SEVILLA.

MOVIMIENTOS DE TIERRAS EDIFICACIONES,  
 EXCAVACION Y RELLENOS. Exp. 477  
 Escala 1:500  
 Febrero 2020

arquitectos: fernando carrascal calle  
 jose mº fdez. de la puente irigoyen  
 arquitecta: silvana rodriguez de oliveira  
 propietario: Ayuntamiento de Mairena del Aljarafe  
 Plano nº 5.08





PROYECTO BÁSICO Y DE EJECUCIÓN DE INSTALACIONES DEPORTIVAS  
 FASE 1, POLIDEPORTIVO CAÑO REAL (Expediente GU-PEM-04/2018).  
 ASGE-8 PGOU MAIRENA DEL ALJARAFE, SEVILLA.

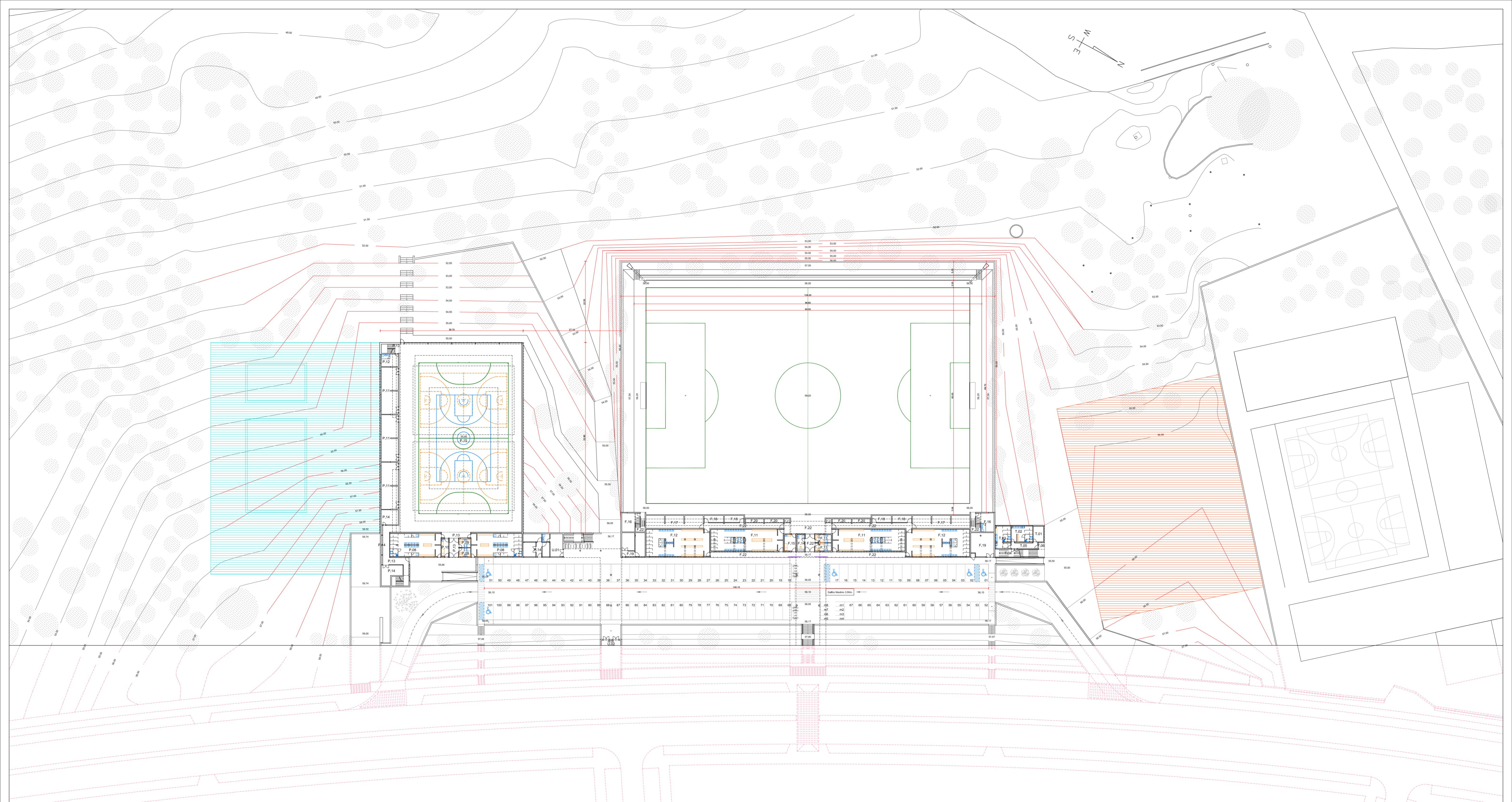
MOVIMIENTOS DE TIERRAS EDIFICACIONES,  
 EXCAVACION Y RELLENOS, PERFILES.

Exp. 477  
 Escala 1:250  
 Febrero 2020

arquitectos: fernando carrascal calle, jose mº fdez. de la puente irigoyen  
 arquitecta: silvana rodriguez de oliveira  
 propietario: Ayuntamiento de Mairena del Aljarafe

Plano nº  
**S.09**





**INSTALACIONES PARA FUTURAS PISTAS PADEL-TENIS**

	sup. util	sup. constr.
NIVEL INFERIOR		
T.01_Sala de control	12,26 m2	
T.02_Vestuario 1	25,49 m2	
T.03_Vestuario 2	25,15 m2	
T.04_Instalaciones	13,65 m2	
T.05_Circulaciones	11,25 m2	
T.06_Porche	2,97 m2	
<b>Total</b>	<b>90,77 m2</b>	<b>105,70 m2</b>

**INSTALACIONES URBANIZACION**

	sup. util	sup. constr.
NIVEL INFERIOR		
U.01_Mantenimiento urbanizacion	26,03 m2	33,09 m2
U.02_Centro de Transformacion	42,72 m2	51,06 m2
<b>Total</b>	<b>68,75 m2</b>	<b>84,15 m2</b>

**INSTALACIONES POLIDEORTIVO**

	sup. util	sup. constr.
NIVEL SUPERIOR		
P.01_Control	10,66 m2	
P.02_Vestibulo	53,74 m2	
P.03_Aseos masculinos	9,70 m2	
P.04_Aseos femeninos	9,86 m2	
P.05_Aseos minusvalido	6,37 m2	
P.06_Circulaciones	29,10 m2	
P.07_Gradas	277,17 m2	
<b>_total</b>	<b>396,60 m2</b>	<b>429,46 m2</b>
NIVEL INFERIOR		
P.08_Vestuarios (2uds.)_(90,34+89,71)	178,44 m2	
P.09_Vestuarios arbitros (2uds.)_(7,42)	14,84 m2	
P.10_Botiquin	9,62 m2	
P.11_Almacenes material (2uds.)_(80,39)	181,17 m2	
P.12_Mantenimiento pista	16,18 m2	
P.13_Circulaciones	87,49 m2	
P.14_Instalaciones	89,16 m2	
P.15_Pista	1.763,44 m2	
<b>_total</b>	<b>2.340,34 m2</b>	<b>2.492,20 m2</b>
<b>Total</b>	<b>2.736,94 m2</b>	<b>2.921,66 m2</b>

**INSTALACIONES CAMPO DE FUTBOL**

	sup. util	sup. constr.
NIVEL SUPERIOR		
F.01_Graderio	436,04 m2	
F.02_Graderio cubierto	45,18 m2	
F.03_Porche cubierto	527,80 m2	
F.04_Aseos masculino (2uds.)_(22,84)	45,68 m2	
F.05_Aseos femenino (2uds.)_(15,02)	30,04 m2	
F.06_Aseos minusvalido (2uds.)_(7,87)	15,74 m2	
F.07_Taquilla	6,53 m2	
F.08_Aseo/vestuario/limpieza	6,31 m2	
F.09_Oficina de gestion	10,62 m2	
F.10_Circulaciones	42,59 m2	
<b>_total</b>	<b>1.166,53 m2</b>	<b>486,92 m2</b>
NIVEL INFERIOR		
F.11_Vestuarios equipos (2uds.)_(120,72)	241,44 m2	
F.12_Vestuarios equipos (2uds.)_(130,24)	260,48 m2	
F.13_Vestuarios arbitros (2uds.)_(9,73)	19,46 m2	
F.14_Control	9,46 m2	
F.15_Botiquin	14,18 m2	
F.16_Mantenimiento (2uds.)_(22,62)	45,24 m2	
F.17_Almacenes 1 (2uds.)_(65,21)	110,42 m2	
F.18_Almacenes 2 (4uds.)_(10,20)	40,80 m2	
F.19_Instalaciones (2uds.)_(42,50)	85,00 m2	
F.20_Instalaciones (4uds.)_(5,87)	23,48 m2	
F.21_Cuadros Instalaciones (2uds.)_(1,74)	3,48 m2	
F.22_Circulaciones	157,32 m2	
<b>_total</b>	<b>1.010,77 m2</b>	<b>1.209,48 m2</b>
<b>Total</b>	<b>2.177,30 m2</b>	<b>1.696,40 m2</b>
Terreno de Juego y Zona Perimetral	7.349,77 m2	

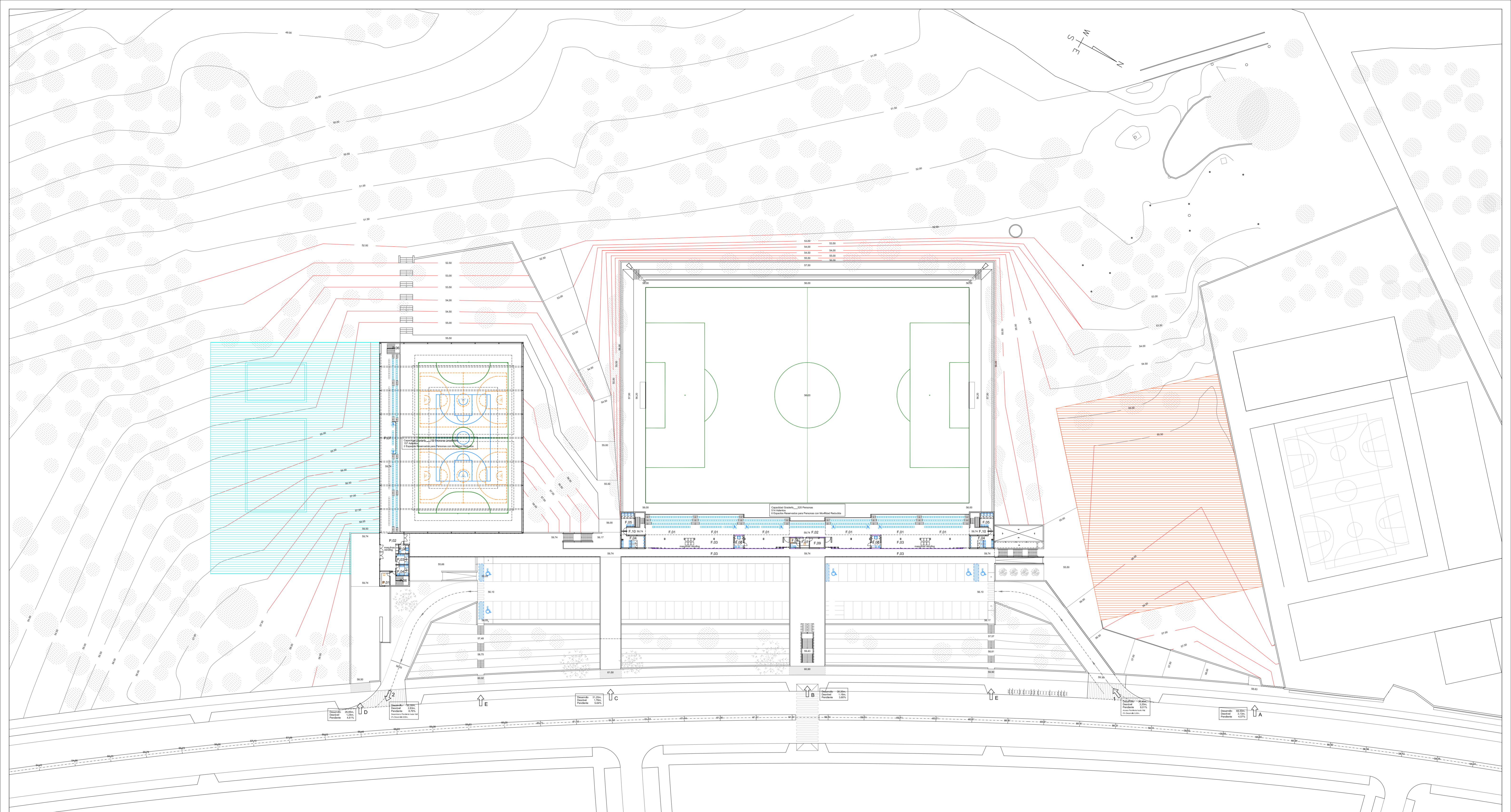
**URBANIZACION**

Aparcamientos y Viales	2.550,16 m2
101 Plazas de Aparcamientos (5 uds. de movilidad reducida), 8 Plazas de Motos.	
Urbanizacion Campo de Futbol (nivel inferior)	440,11 m2
Urbanizacion Campo de Futbol (nivel superior)	569,41 m2
<b>_total</b>	<b>1.009,52 m2</b>
Urbanizacion Polideportivo (nivel inferior)	334,54 m2
Urbanizacion Polideportivo (nivel superior)	934,56 m2
<b>_total</b>	<b>1.269,10 m2</b>
Jardines Urbanizacion Adosados a Vial	2.613,34 m2
Acceso a Parque e Instalaciones Deportivas	670,48 m2
Zona Ajardinada Espacios Libre	5.361,47 m2
Superficie Parcela	22.238,00 m2

- FUTURAS INSTALACIONES PISTAS PADEL-TENIS.
- FUTURAS INSTALACIONES PISCINA.

PROYECTO BÁSICO Y DE EJECUCIÓN DE INSTALACIONES DEPORTIVAS FASE 1, POLIDEPORTIVO CAÑO REAL (Expediente GU-PEM-04/2018). ASGE-8 PGOU MAIRENA DEL ALJARAFE. SEVILLA.





**INSTALACIONES PARA FUTURAS PISTAS PADEL-TENIS**

	sup. util	sup. constr.
NIVEL INFERIOR		
T.01_Sala de control	12,26 m2	
T.02_Vestuario 1	25,49 m2	
T.03_Vestuario 2	25,15 m2	
T.04_Instalaciones	13,65 m2	
T.05_Circulaciones	11,25 m2	
T.06_Porche	2,97 m2	
<b>Total</b>	<b>90,77 m2</b>	<b>105,70 m2</b>

**INSTALACIONES URBANIZACION**

	sup. util	sup. constr.
NIVEL INFERIOR		
U.01_Mantenimiento urbanizacion	26,03 m2	33,03 m2
U.02_Centro de Transformacion	42,72 m2	51,06 m2
<b>Total</b>	<b>68,75 m2</b>	<b>84,15 m2</b>

**INSTALACIONES POLIDEORTIVO**

	sup. util	sup. constr.
NIVEL SUPERIOR		
P.01_Control	10,66 m2	
P.02_Vestibulo	53,74 m2	
P.03_Aseos masculinos	9,70 m2	
P.04_Aseos femeninos	9,86 m2	
P.05_Aseos minusvalido	6,37 m2	
P.06_Circulaciones	29,10 m2	
P.07_Gradas	277,17 m2	
<b>_total</b>	<b>396,60 m2</b>	<b>429,46 m2</b>
NIVEL INFERIOR		
P.08_Vestuarios (2uds.)_(90,34+89,71)	178,44 m2	
P.09_Vestuarios arbitros (2uds.)_(7,42)	14,84 m2	
P.10_Botiquin	9,62 m2	
P.11_Almacenes material (3uds.)_(80,39)	181,17 m2	
P.12_Mantenimiento pista	16,18 m2	
P.13_Circulaciones	87,49 m2	
P.14_Instalaciones	89,16 m2	
P.15_Pista	1.763,44 m2	
<b>_total</b>	<b>2.340,34 m2</b>	<b>2.492,20 m2</b>
<b>Total</b>	<b>2.736,94 m2</b>	<b>2.921,66 m2</b>

**INSTALACIONES CAMPO DE FUTBOL**

	sup. util	sup. constr.
NIVEL SUPERIOR		
F.01_Graderio	436,04 m2	
F.02_Graderio cubierto	45,18 m2	
F.03_Porche cubierto	527,80 m2	
F.04_Aseos masculino (2uds.)_(22,84)	45,68 m2	
F.05_Aseos femenino (2uds.)_(15,02)	30,04 m2	
F.06_Aseos minusvalido (2uds.)_(7,87)	15,74 m2	
F.07_Taquilla	6,53 m2	
F.08_Aseo/vestuario/limpieza	6,31 m2	
F.09_Oficina de gestion	10,62 m2	
F.10_Circulaciones	42,59 m2	
<b>_total</b>	<b>1.166,53 m2</b>	<b>486,92 m2</b>
NIVEL INFERIOR		
F.11_Vestuarios equipos (2uds.)_(120,72)	241,44 m2	
F.12_Vestuarios equipos (2uds.)_(130,24)	260,48 m2	
F.13_Vestuarios arbitros (2uds.)_(9,73)	19,46 m2	
F.14_Control	9,46 m2	
F.15_Botiquin	14,18 m2	
F.16_Mantenimiento (2uds.)_(22,62)	45,24 m2	
F.17_Almacenes 1 (2uds.)_(55,21)	110,42 m2	
F.18_Almacenes 2 (4uds.)_(10,20)	40,80 m2	
F.19_Instalaciones (2uds.)_(42,50)	85,00 m2	
F.20_Instalaciones (4uds.)_(5,87)	23,48 m2	
F.21_Cuadros Instalaciones (2uds.)_(1,74)	3,48 m2	
F.22_Circulaciones	157,32 m2	
<b>_total</b>	<b>1.010,77 m2</b>	<b>1.209,48 m2</b>
<b>Total</b>	<b>2.177,30 m2</b>	<b>1.696,40 m2</b>
Terreno de Juego y Zona Perimetral	7.349,77 m2	

**URBANIZACION**

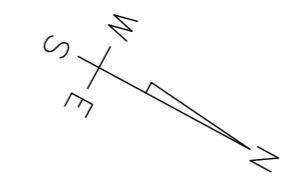
Aparcamientos y Viales	2.550,16 m2
101 Plazas de Aparcamientos (5 uds. de movilidad reducida), 8 Plazas de Motos.	
Urbanizacion Campo de Futbol (nivel inferior)	440,11 m2
Urbanizacion Campo de Futbol (nivel superior)	569,41 m2
<b>_total</b>	<b>1.009,52 m2</b>
Urbanizacion Polideportivo (nivel inferior)	334,54 m2
Urbanizacion Polideportivo (nivel superior)	934,56 m2
<b>_total</b>	<b>1.269,10 m2</b>
Jardines Urbanizacion Adosados a Vial	2.613,34 m2
Acceso a Parque e Instalaciones Deportivas	670,48 m2
Zona Ajardinada Espacios Libre	5.361,47 m2
Superficie Parcela	22.238,00 m2

**ACCESOS DESDE VIAL A LAS INSTALACIONES**

↑ A	ACCESO PEATONAL ZONA PARQUE E INSTALACIONES DEPORTIVAS
↑ B	ACCESO PEATONAL A NIVEL INFERIOR Y SUPERIOR ZONA CAMPO DE FUTBOL
↑ C	ACCESO PEATONAL A NIVEL SUPERIOR ZONA POLIDEPORTIVO
↑ D	ACCESO PEATONAL A NIVEL SUPERIOR ZONA POLIDEPORTIVO Y FUTURA ZONA PISCINA
↑ E	ACCESO PEATONAL OCASIONAL A NIVEL INFERIOR ZONA CAMPO DE FUTBOL
↑ 1	ACCESO DE VEHICULOS A NIVEL INFERIOR DE APARCAMIENTOS
↑ 2	SALIDA DE VEHICULOS DE NIVEL INFERIOR DE APARCAMIENTOS

PROYECTO BÁSICO Y DE EJECUCIÓN DE INSTALACIONES DEPORTIVAS FASE 1, POLIDEPORTIVO CAÑO REAL (Expediente GU-PEM-04/2018). ASGE-8 PGOU MAIRENA DEL ALJARAFE. SEVILLA.





INSTALACIONES PARA FUTURAS PISTAS PADEL-TENIS		
	sup. util	sup. constr.
NIVEL INFERIOR		
T.01_Sala de control	12,26 m2	
T.02_Vestuario 1	25,49 m2	
T.03_Vestuario 2	25,15 m2	
T.04_Instalaciones	13,65 m2	
T.05_Circulaciones	11,25 m2	
T.06_Porche	2,97 m2	
<b>Total</b>	<b>90,77 m2</b>	<b>105,70 m2</b>

INSTALACIONES URBANIZACION		
	sup. util	sup. constr.
NIVEL INFERIOR		
U.01_Mantenimiento urbanizacion	26,03 m2	33,09 m2
U.02_Centro de Transformacion	42,72 m2	51,06 m2
<b>Total</b>	<b>68,75 m2</b>	<b>84,15 m2</b>

INSTALACIONES POLIDEORTIVO		
	sup. util	sup. constr.
NIVEL SUPERIOR		
P.01_Control	10,66 m2	
P.02_Vestibulo	53,74 m2	
P.03_Aseos masculinos	9,70 m2	
P.04_Aseos femeninos	9,86 m2	
P.05_Aseos minusvalido	6,37 m2	
P.06_Circulaciones	29,10 m2	
P.07_Gradas	277,17 m2	
<b>_total</b>	<b>396,60 m2</b>	<b>429,46 m2</b>
NIVEL INFERIOR		
P.08_Vestuarios (2uds.)_(90,34+89,71)	178,44 m2	
P.09_Vestuarios arbitros (2uds.)_(7,42)	14,84 m2	
P.10_Botiquin	9,62 m2	
P.11_Almacenes material (3uds.)_(80,39)	181,17 m2	
P.12_Mantenimiento pista	16,18 m2	
P.13_Circulaciones	87,49 m2	
P.14_Instalaciones	89,16 m2	
P.15_Pista	1.763,44 m2	
<b>_total</b>	<b>2.340,34 m2</b>	<b>2.492,20 m2</b>
<b>Total</b>	<b>2.736,94 m2</b>	<b>2.921,66 m2</b>

INSTALACIONES CAMPO DE FUTBOL		
	sup. util	sup. constr.
NIVEL SUPERIOR		
F.01_Graderio	436,04 m2	
F.02_Graderio cubierto	45,18 m2	
F.03_Porche cubierto	527,80 m2	
F.04_Aseos masculino (2uds.)_(22,84)	45,68 m2	
F.05_Aseos femenino (2uds.)_(15,02)	30,04 m2	
F.06_Aseos minusvalido (2uds.)_(7,87)	15,74 m2	
F.07_Taquilla	6,53 m2	
F.08_Aseo/vestuario/limpieza	6,31 m2	
F.09_Oficina de gestion	10,62 m2	
F.10_Circulaciones	42,59 m2	
<b>_total</b>	<b>1.166,53 m2</b>	<b>486,92 m2</b>
NIVEL INFERIOR		
F.11_Vestuarios equipos (2uds.)_(120,72)	241,44 m2	
F.12_Vestuarios equipos (2uds.)_(130,24)	260,48 m2	
F.13_Vestuarios arbitros (2uds.)_(9,73)	19,46 m2	
F.14_Control	9,46 m2	
F.15_Botiquin	14,18 m2	
F.16_Mantenimiento (2uds.)_(22,62)	45,24 m2	
F.17_Almacenes 1 (2uds.)_(65,21)	110,42 m2	
F.18_Almacenes 2 (4uds.)_(10,20)	40,80 m2	
F.19_Instalaciones (2uds.)_(42,50)	85,00 m2	
F.20_Instalaciones (4uds.)_(5,67)	23,48 m2	
F.21_Cuadros Instalaciones (2uds.)_(1,74)	3,48 m2	
F.22_Circulaciones	157,32 m2	
<b>_total</b>	<b>1.010,77 m2</b>	<b>1.209,48 m2</b>
<b>Total</b>	<b>2.177,30 m2</b>	<b>1.696,40 m2</b>
Terreno de Juego y Zona Perimetral	7.349,77 m2	

URBANIZACION	
Aparcamientos y Viales	2.550,16 m2
101 Plazas de Aparcamientos (5 uds. de movilidad reducida), 8 Plazas de Motos.	
Urbanizacion Campo de Futbol (nivel inferior)	440,11 m2
Urbanizacion Campo de Futbol (nivel superior)	569,41 m2
<b>_total</b>	<b>1.009,52 m2</b>
Urbanizacion Polideportivo (nivel inferior)	334,54 m2
Urbanizacion Polideportivo (nivel superior)	934,56 m2
<b>_total</b>	<b>1.269,10 m2</b>
Jardines Urbanizacion Adosados a Vial	2.613,34 m2
Acceso a Parque e Instalaciones Deportivas	670,48 m2
Zona Ajardinada Espacios Libre	5.361,47 m2
Superficie Parcela	22.238,00 m2

Nota:  
Las superficies construidas de las zonas cubiertas abiertas estan consideradas al 50% y las utiles al 100%

- FUTURAS INSTALACIONES PISTAS PADEL-TENIS.
- FUTURAS INSTALACIONES PISCINA.

PROYECTO BÁSICO Y DE EJECUCIÓN DE INSTALACIONES DEPORTIVAS  
FASE 1, POLIDEPORTIVO CAÑO REAL (Expediente GU-PEM-04/2018).  
ASGE-8 PGOU MAIRENA DEL ALJARAFE, SEVILLA.

ORDENACION GENERAL CUBIERTAS,  
ACOTADO NIVELACION Y SUPERFICIES.

Exp. 477  
Escala 1:500  
Febrero 2020

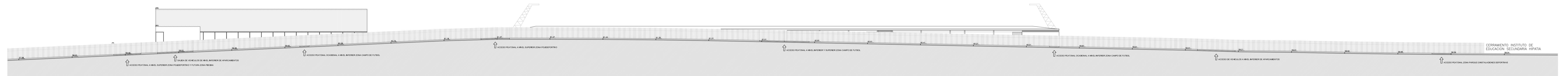
arquitectos:  
fernando carrascal calle  
jose mº fdez. de la puente ingoyen

arquitecta:  
silvana rodriguez de oliveira

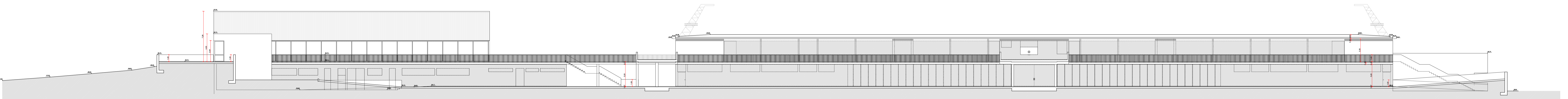
propietario:  
Ayuntamiento  
de Mairena del Aljarafe

Plano nº  
**S.12**

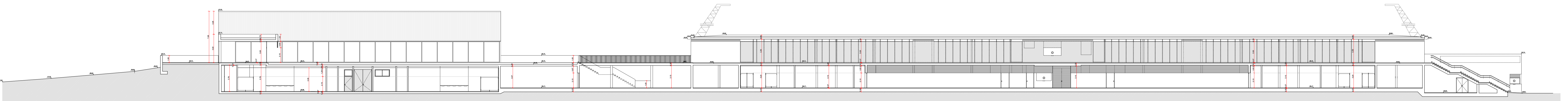




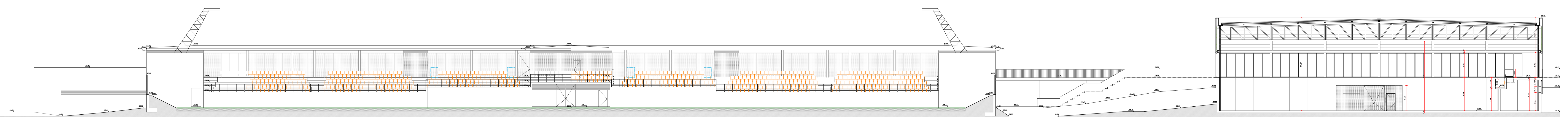
ALZADO SECCION A-A. E. 1:250



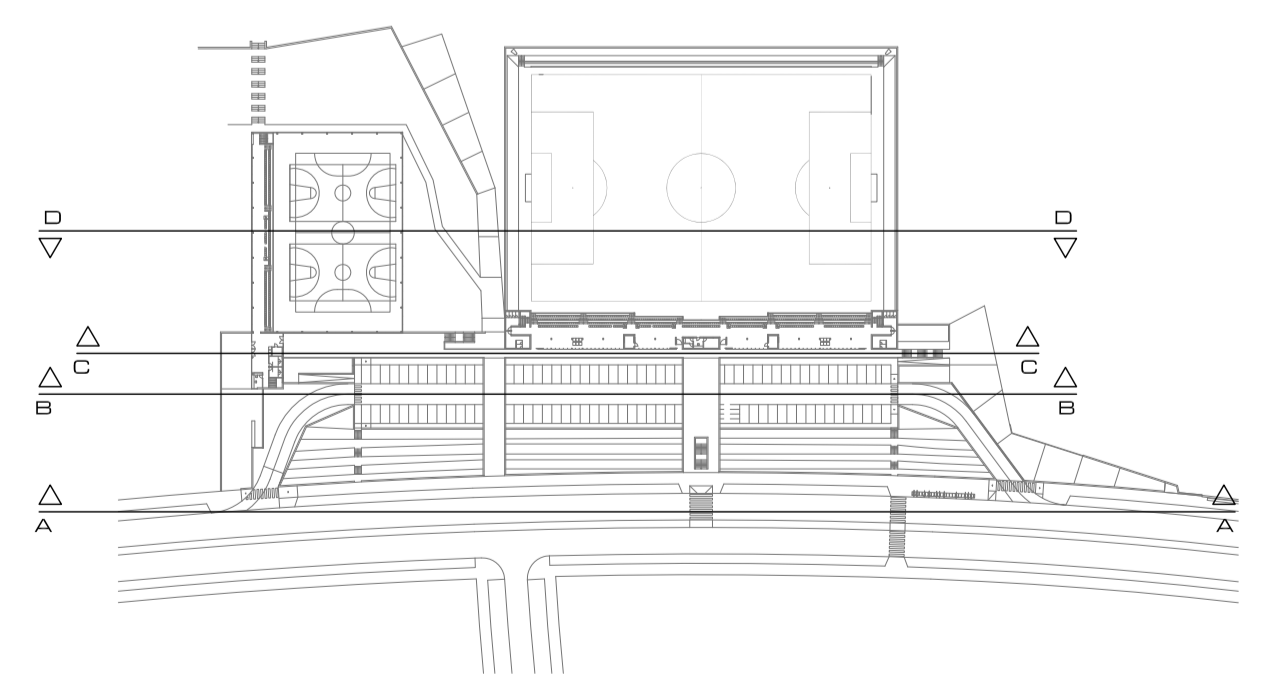
ALZADO SECCION B-B. E. 1:200



ALZADO SECCION C-C. E. 1:200



ALZADO SECCION D-D. E. 1:200



PROYECTO BÁSICO Y DE EJECUCIÓN DE INSTALACIONES DEPORTIVAS  
 FASE 1. POLIDEPORTIVO CAÑO REAL (Expediente GU-PEM-04/2018).  
 ASGE-S PGOU MAIRENA DEL ALJARAFE. SEVILLA.

ALZADOS SECCIONES DE CONJUNTO. Exp. 477 1:200/1:250  
 Escala: Febrero 2020

Plano nº  
 arquitectos: fernando garcesal calle arquitecta: silvana rodriguez de oliveira  
 jose mº fdez. de la puente rigoyen propietario: Ayuntamiento de Mairena del Aljarafe